



BRUXARIA CIGANA

AULA 25

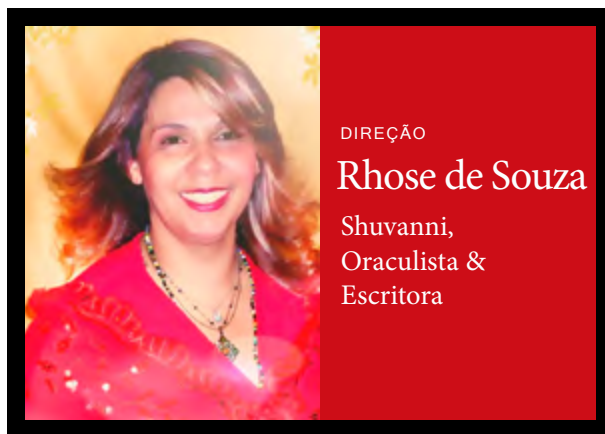


UNIVERSIDADE
HOLÍSTICA
Carmem Romani Sunacai



NOSSOS OBJETIVOS:

- Levar o conhecimento da Cultura e Tradição Cigana.
- Oferecer cursos e atendimentos que proporcione a busca do conhecimento e autoconhecimento individual e em grupo.
- Nossa meta é atender a necessidade da busca do ser para o seu crescimento. Sejam bem-vindos!



FACILITADORA:

Shuvani - Tsara Gitana Carmem Romani Sunacai
Oraculista, escritora, numeróloga e orientadora metafísica.

“É uma honra compartilhar meus conhecimentos para que você encontre seu caminho de destino e evolução”.

Tem **LIVE** # **ESPECIAL**

20/06

CANAL **CARMEM ROMANI** NO YOUTUBE

Segunda às 20h

A woman with dark curly hair wearing a green floral crown is looking directly at the camera. She is holding a single pink rose in her hands, which are positioned in the foreground. The background is a soft-focus green, suggesting an outdoor setting with foliage.

Descubra a sua

CIGANA ANCESTRAL



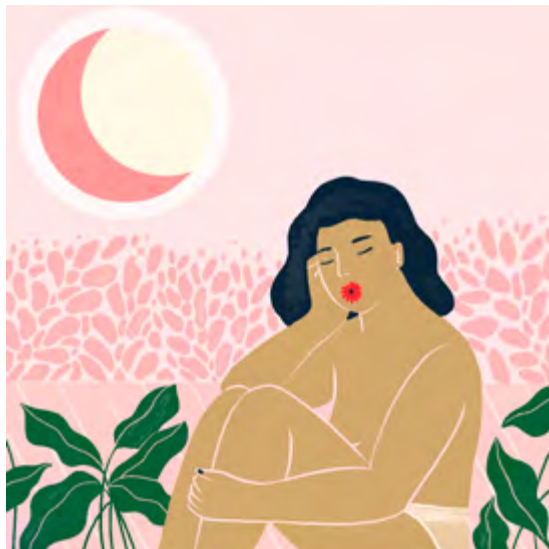
Lua Crescente é a terceira fase da Lua e acontece quando o Sol ilumina apenas metade da Lua. Ela carrega a energia do crescimento (literalmente). É a fase que movimenta alguma área da nossa vida, pois está ligada ao desenvolvimento das coisas.

As bruxas na antiguidade, reuniam-se em noites de lua crescente para praticarem rituais de amor e prosperidade, na intenção de fazê-los crescerem e se fortalecerem. Também os antigos povos pagãos, pediam pelo desenvolvimento de suas colheitas para obterem fartura.

Os cultos voltados a Grande Mãe Gaia, a fase crescente da lua com o aspecto jovial da Deusa. É a energia do encanto e da paixão que florescerem, quando iniciamos algo em nossa vida e desejamos que nossos objetivos tomem algum rumo no sentido evolutivo.



LUA CRESCENTE: É o ciclo menstrual



Para as mulheres que menstruam nessa fase lunar, pode ser um sinal de que elas possuem uma energia que dá movimento as coisas. Podem ser tomadas por muitas idéias e necessitam organizá-las para poderem materializar os planos que certamente são favoráveis em suas vidas. Normalmente são mulheres com um aspecto mais jovial, bem humoradas e sonhadoras.

* **Dica:** Anote num caderno particular os teus ciclos menstruais. Note se você menstrua nesta lua e como você se sente no período menstrual com esta regência, se você está em

sintonia com as energias desta lua que te deixa mais disposta, animada, sonhadora, com pensamentos e desejos positivos, motivada a se abrir para novas oportunidades ou se está em desarmonia com teu ciclo e a regência desta lua.

Faça meditações e cuide de si neste período para se beneficiar!

LUA CRESCENTE: E o baralho cigano

Representa o crescimento, o desenvolvimento e a luz. Um novo caminho se abrindo. Indica que planos materiais serão bem sucedidos. Esta é a carta da Realização.

O Sol que brilha na vida do nosso Consulente.

Mostra uma oportunidade de sucesso e expansão que você deve deixar aflorar .

Os resultados são duradouros e nos deixam felizes.



LUA CRESCENTE e as magias

Simpatia da lua crescente para despertar o desejo de viver:

Se você sente-se desmotivado(a), consigo ou alguma situação em sua vida, essa lua pode te ajudar a trazer o brilho e a graça outra vez.

MATERIAL:

- 1 Vela amarela
- 1 Frasco de borrifador
- 3 Canelas em pau
- 1 Ramo de Alecrim
- 5 ml de essência de Ylang Ylang
- Álcool para perfumaria ou de cereais



COMO FAZER: Numa noite de lua crescente, em alguma área externa da casa (pode ser no quintal, varanda, lavanderia, área de serviço, etc), pegue o frasco de borrifador e adicione 5 ml de essência de Ylang Ylang, coloque as 3 canelas em pau, o ramo de alecrim e adicione o álcool até encher o frasco.

Acenda a vela e mentalize tudo que te dá prazer e alegria, que você quer viver em seu dia a dia.

Deixe a noite toda para receber a energia e o brilho da lua.

No dia seguinte, borrife pela casa e ao seu redor o aromatizador consagrado na energia da lua crescente e inspire um ar cheio de magia, para que você resgate sua autoestima e poder pessoal!

Ylang Ylang é um poderosíssimo afrodisíaco capaz de proporcionar sensações de prazer, através do seu aroma marcante.

A canela em pau ativa este feitiço com a energia do elemento fogo, para atrair positividade e 3 é o número da evolução. O alecrim está ligado às boas energias, bons pensamentos e purificação das emoções.

A vela na cor amarelo, trará alegria e inspiração para sua vida.

Simpatia da lua crescente para a prosperidade:

Aqui faremos um pote com grãos crus, que promovem crescimento, movimento e fartura para você e as áreas da sua vida!



MATERIAL:

- 1 Compoteira de vidro média
- 150 gramas de lentilha
- 150 gramas de arroz
- 150 gramas de girassol
- 150 gramas de grão de bico
- 150 gramas milho amarelo
- 5 Moedas douradas antigas
- Grãos de Café
- 1 Lenço amarelo

COMO FAZER: Na noite em que a lua estiver na fase crescente, novamente numa área externa da casa, pegue o pote e adicione o arroz, o milho, a lentilha, o grão de bico e o girassol, os grãos de café por cima e as moedas colocadas em cima formando uma estrela. Tampe bem e deixe a noite toda recebendo a energia da lua crescente, acenda a vela dourada e mentalize tudo que representa prosperidade para você (crescimento financeiro, evolução no trabalho, seu relacionamento ou um possível relacionamento com amor recíproco, viagens, saúde fortalecida, etc).

No dia seguinte, deixe este pote num lugar em que você fique por bastante tempo, como: mesa de trabalho, cozinha, sala de estar, no altar cigano.

O arroz tem o poder de fazer tudo crescer, o milho expande a energia do arroz, a lentilha multiplica, grãos de bico fortalecem e os grãos de girassol fazem você brilhar e os grãos de café, trazem a riqueza que gira no mundo, e as moedas atraem para a sua direção e mantêm tudo firme e forte.

A vela na cor dourado é uma representação de brilho e sucesso pessoal.

Simpatia da lua crescente para o amor:

A magia da Lua crescente pode ser feita por Casais como Solteiros Para quem já se relaciona, esse feitiço ajudará a fazer com que o amor cresça de modo saudável e fortalecido. Aos solteiros, esse feitiço ajudará a movimentar a área afetiva, para que encontre um novo amor.

MATERIAL:

- 1 vela cor de rosa
- 1 vela prateada
- Pires para as velas
- 1 pedaço de papel
- Lápis
- 1 recipiente com água
- Essência de verbena



COMO FAZER: A noite em que a lua estiver na fase crescente, na área externa da casa, em que consiga receber a luz da lua, escreva no papel o seu desejo. Por exemplo:

* Casais: “Desejo que meu relacionamento amoroso flua com a força do amor verdadeiro.” (Se preferir, pode escrever com suas próprias palavras o seu desejo)

*Solteiros: “Desejo que a minha vida amorosa flua de encontro com um novo e verdadeiro amor.” (ou escreva seu desejo com suas próprias palavras)

Dobre o papel duas vezes (2 é número de parcerias).

Acenda as duas velas, cada uma em um pires. A cor de rosa simboliza a energia do amor e a prateada representa a energia da lua.

Coloque o recipiente com água ao lado das velas, pingue 3 gotas da essência de verbena, que é um aroma ligado ao amor recíproco e verdadeiro (o número 3 traz movimento) e coloque o seu papel dentro dessa água.

No dia seguinte, pode descartar a água na pia e o papel que sobrar, descarte num jardim ou lixo separado do convencional (orgânico, por exemplo), e veja a magia na sua vida amorosa acontecer.

OS MISTÉRIOS DA LUA CRESCENTE:

Conclusão

A Lua, é uma força que nos preenche de energia, que influencia as nossas emoções e a nossa vida, assim como as marés que tomam movimento.

Cada fase mexe com o nosso Eu Interior e saber se conectar a esta força pode nos beneficiar de muitas formas. Em cada fase da Lua, habita um poder extremo que está lá no alto nos esperando.

Ela é a Deusa, é bela, poderosa e nos abraça todas as noites, despejando sobre nós as suas bênçãos. Cabe a nós estudá-la e criar um vínculo com a força das suas fases, para equilibrarmos o nosso ser, permitindo que suas regências sobre nós sejam as mais positivas.



CIGANA ANCESTRAL

Influência, Virtudes, Sombras e Cura

INÍCIO: 27/06

Segundas das 20h às 22h

**6 AULAS
6 EBOOKS
CERTIFICADO
DIGITAL**

Conhecer a sua Ancestral Cigana é resgatar as raízes sagradas da sua alma, que guia suas escolhas e decisões nesta encarnação.

Cultuá-la significa abrir uma conexão que se apresentará na forma de intuição e dos sonhos, fazendo com que mulheres e homens tenham mais confiança e autoestima, para identificar e alcançar a cura das suas sombras mais profundas.

INVESTIMENTO: R\$ 260,00

Transferência, Pix e Cartão de Crédito

INSCREVA-SE: www.carmemromanionline.com